



## ITIS-LS "F.Giordani" Caserta

### Verifica Pratica di informatica

#### VCInf

a.s. 2021/2022

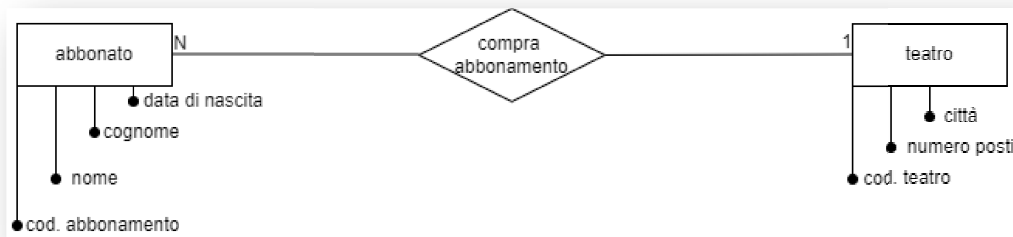
Docenti: prof. Ennio Ranucci – prof. Margherita Puca

**ALUNNO:**

**Data:** 18//02/2022

**Durata:** min

**Obiettivo da verificare:** MySql Php Sql Html



E' possibile abbonarsi ad un solo teatro

Progetto logico (**PK** PRIMARY KEY; **FK** FOREIGN KEY):

Abbonati(codAbbonato **PK**, nome, cognome, dataDiNascita, password, codTeatro **FK**)

Teatri(codTeatri **PK**, numPosti, citta)

Tuple Abbonati

codAb1, nomeAb1, cognomeAb1, 1/1/2000, ab1, codTeatro1

codAb2, nomeAb2, cognomeAb2, 1/1/2001, ab2, codTeatro2

codAb3, nomeAb3, cognomeAb3, 1/1/2002, ab3, codTeatro3

Tuple Teatri

codTeatro1, 300, Caserta

codTeatro2, 500, Napoli

codTeatro3, 100, Benevento

In ambiente MySql creare il database "AbbonatiTeatroDB"

1. Creare le tabelle e le relazioni indicate ed inserire le relative tuple (punti 3)
2. Realizzare la pagina html per acquisire il codice abbonato e la password e richiamare stampaDatiAbbonato. php che in caso di verifica con successo delle credenziali stampa i dati dell'abbonato e del relativo teatro; (punti 2.5)

### Soluzione quesito 1

```
<?php
$host="127.0.0.1";
$user="root";
$password="";
$db="AbbonatiTeatroDB";
$conn = mysqli_connect($host, $user, $password,$db) or die ('Non riesco a connettermi: ' .
mysqli_error($conn));
$query= 'CREATE TABLE teatri(codTeatro CHAR(10) NOT NULL, numPosti smallint, citta CHAR(50) NOT
NULL, PRIMARY KEY(codTeatro))ENGINE=InnoDB; ';
$resultato=mysqli_query($conn,$query);
if ($resultato)
{
    echo "Tabella creata con successo ";
}else
{
    echo 'Errore nella creazione dell tabella: ' . mysqli_error($conn);
}
$query= 'INSERT INTO teatri(codTeatro, numPosti, citta) VALUES ("codTeatro1",300,"Caserta")';
$resultato=mysqli_query($conn,$query);
if ($resultato)
{
    echo "Inserimento in tabella effettuato con successo ";
}else
{
    echo 'Errore di inserimento nella tabella: ' . mysql_error();
}

$query= 'INSERT INTO teatri(codTeatro, numPosti, citta) VALUES ("codTeatro2",500,"Napoli")';
$resultato=mysqli_query($conn,$query);
if ($resultato)
{
    echo "Inserimento in tabella effettuato con successo ";
}else
{
    echo 'Errore di inserimento nella tabella: ' . mysql_error();
}

$query= 'INSERT INTO teatri(codTeatro, numPosti, citta) VALUES ("codTeatro3",100,"Benevento")';
$resultato=mysqli_query($conn,$query);
if ($resultato)
{
    echo "Inserimento in tabella effettuato con successo ";
}else
{
    echo 'Errore di inserimento nella tabella: ' . mysql_error();
}
```

```

$query= 'CREATE TABLE abbonati(codAbbonato CHAR(10) NOT NULL, nome CHAR(50) NOT NULL, cognome
CHAR(50) NOT NULL, dataDiNascita date, password CHAR (10) NOT NULL, codTeatro CHAR(10), PRIMARY
KEY(codAbbonato), FOREIGN KEY (codTeatro) REFERENCES teatri(codTeatro)) ENGINE=InnoDB;';
$resultato=mysqli_query($conn,$query);
if ($resultato)
{
    echo "Tabella creata con successo ";
}else
{
    echo 'Errore nella creazione dell tabella: ' . mysqli_error($conn);
}

$query= 'INSERT INTO abbonati(codAbbonato,nome,cognome,dataDiNascita,password,codTeatro) VALUES
("codAb1","nomeAb1","cognomeAb1","2000-1-1","ab1","codTeatro1"),
("codAb2","nomeAb2","cognomeAb2","2001-1-1","ab2","codTeatro2"),
("codAb3","nomeAb3","cognomeAb3","2002-1-1","ab3","codTeatro3)';
$resultato = mysqli_query($conn,$query);
if($resultato)
{
    echo "inserimento effettuato! <br>";
}else
{
    echo "inserimento non riuscito! <br>";
}
mysqli_close($conn);
?>

```

## Soluzione quesito 2

### login.html

```

<!DOCTYPE html>
<html lang="it">
<head>
    <meta charset="utf-8">
    <title>Login</title>
</head>
<body>
    <form action=" stampaDatiAbbonato.php " method="post">
        <input type="text" name="codAb" value="" placeholder="codice abbonamento">
        <input type="password" name="password" value="" placeholder="password">
        <input type="submit" name="login" value="login">
    </form>
</body>
</html>

```

## stampaDatiAbbonato. php

```
<?php
$host="127.0.0.1";
$user="root";
$password="";
$db="AbbonatiTeatroDB";
$conn = mysqli_connect($host, $user, $password,$db) or die ('Non riesco a connettermi: ' .
mysqli_error($conn));
$codAb = $_POST["codAb"];
$pw = $_POST["password"];
$qverifica = "SELECT * FROM abbonati inner join teatri on abbonati.codTeatro = teatri.codTeatro where
codAbbonato = '$codAb' AND password = '$pw'";
$verifica = mysqli_query($conn,$qverifica);
if(mysqli_num_rows($verifica)==1)
{
    $row = mysqli_fetch_assoc($verifica);
    echo "credenziali corrette! <br><br>";
    echo "codice abbonato: ".$row["codAbbonato"]."<br> password: ".$row["password"].
"<br> teatro: ".$row["codTeatro"]."<br> numero posti teatro: ".$row["numPosti"].
"<br> città teatro: ".$row["citta"];
}
else
{
    echo "credenziali errate! <br>";
}
?>
```